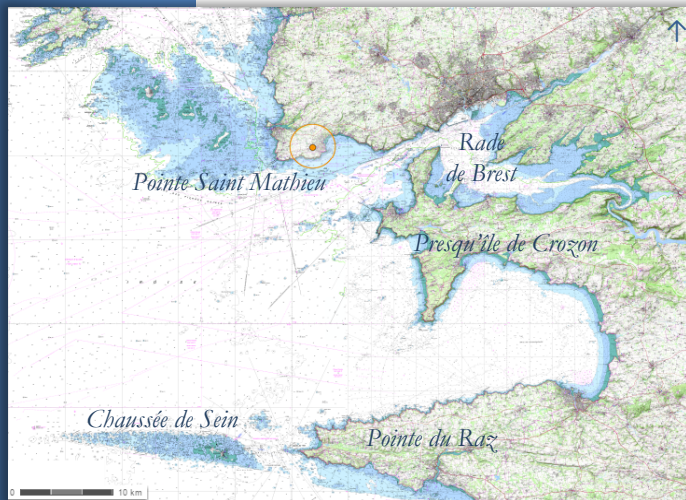


# « Quand les phares s'allument »



A pied, du Fort de Bertheaume à la pointe du Cormoran, entre anecdotes et trafic maritimes, des liens entre terre et mer parfois intrigants, des feux qui clignotent, et des phares qui laissent leurs signatures dans la nuit ...

Partez au soleil couchant et laissez-vous guider sur le sentier douanier, pour une déambulation rythmée par l'histoire locale. Appréhendez l'espace pour vous repérer de la rade de Brest à la pointe Saint Mathieu en passant par le Raz de Sein.

## Informations pratiques

2h15 de balade : aller simple 3,5 km de GR !  
Retour 2,5 km de route à pied ou en fourgon. Rythme adapté.

Généralement le **mercredi à 21h**.

**RDV devant l'entrée du Fort de Bertheaume**

**Réservation indispensable : 06 71 20 65 03**

## Tarifs

Famille > 3 pers  
et enfant < 12 ans  
6 € / pers

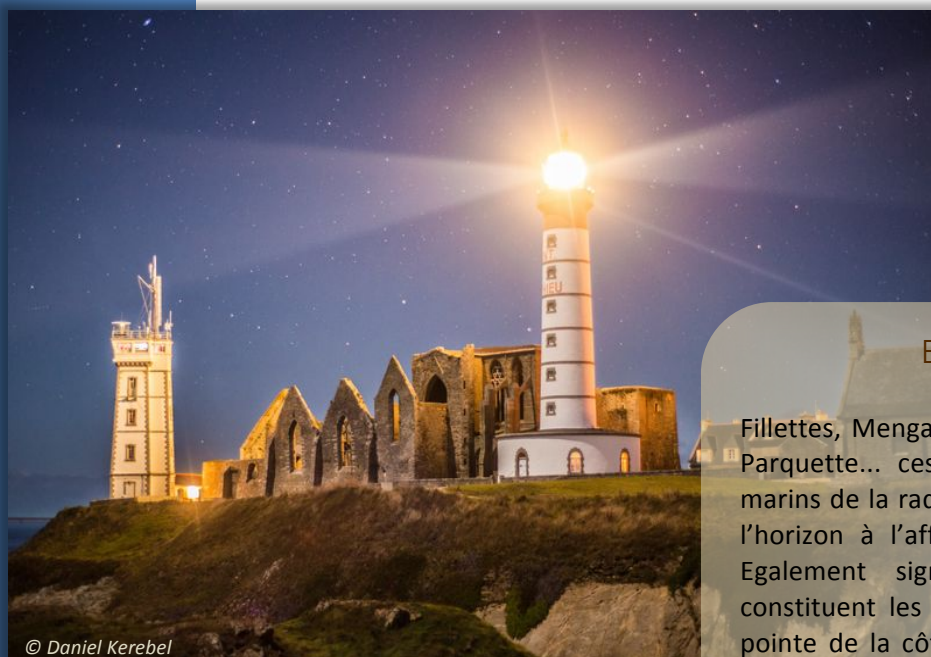
Adulte 9€ / pers

Groupe > 9 pers  
6 € / pers

## Consommation

?

Parcours de 3,5 km sur le  
GR sentier des douaniers,  
à pied !



© Daniel Kerebel

## Ecueil droit devant !

Fillettes, Mengam, Beuzec, Goudron, Swansea Vale, Parquette... ces noms ne sont pas inconnus des marins de la rade de Brest, qui dans la nuit scrutent l'horizon à l'affût du moindre faisceau lumineux. Egalement signalées, les **basses sous-marines** constituent les **continuités géologiques** de chaque pointe de la côte, formant des **écueils** sur lesquels plusieurs bateaux sont autrefois restés accrochés...